



Neubau Van den Berg NEFTENBACH

Binder Architektur AG sia

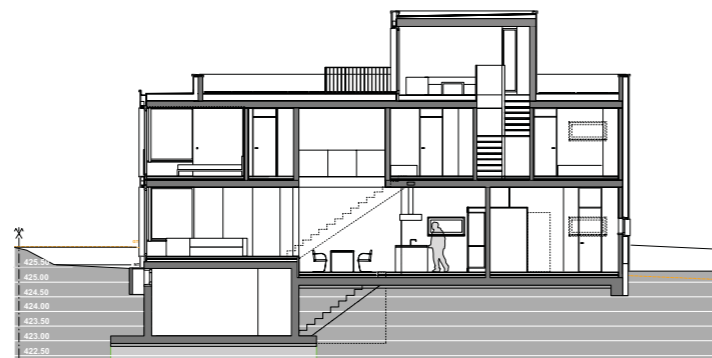
Turnerstrasse 1
Tel 052 223 03 23
www.binder-architekt.ch

8400 Winterthur
Fax 052 223 03 24
mail@binder-architekt.ch

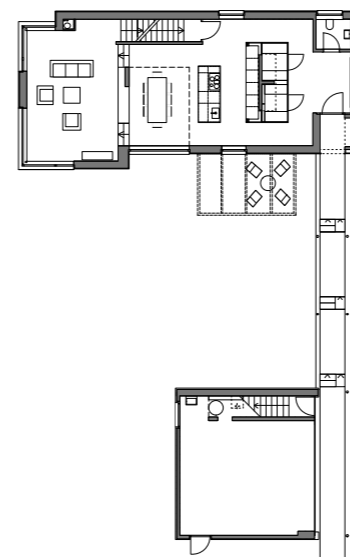
Baujahr 2008/2009
Kubatur sia 1'300 m³
Baukosten BKP 2 1'020'000 CHF
Kosten/m³ 785 CHF/m³

Nach einem Projektwettbewerb für den Bau eines Einfamilienhauses in Neftenbach, hat sich Familie van den Berg für unseren Entwurf entschieden. Zwei Baukörper, verbunden durch einen überdachten Gang, begrenzen dabei den privaten Hof. Die Geometrie dieser Gebäudekomposition, entwickelt sich durch das Stapeln und Reihen einzelner Kuben. Die Fassade aus roten und weissen Eternittafeln unterstreicht dieses geometrische Spiel.

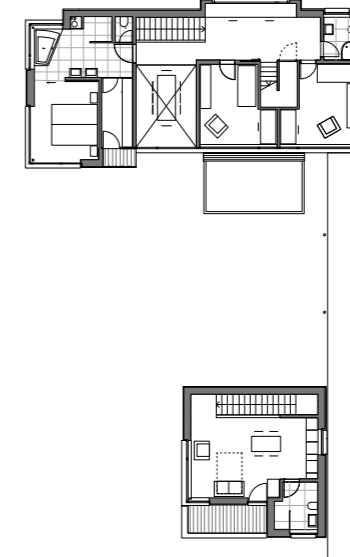
Im loftartigen Erdgeschoss befinden sich Eingangsbereich, Küche und der Wohnraum. Die Bereiche sind nicht durch Wände voneinander getrennt, sondern fliessen ineinander über. Das Zentrum des Hauses ist der über zwei Geschosshöhen reichende Essbereich, der sich durch die grossflächige Verglasung der Fassade auch nach aussen als solches zu erkennen gibt. Die Dachterrasse am Ende des Weges eröffnet eine Panoramansicht über die Felder der angrenzenden Landwirtschaftszone.



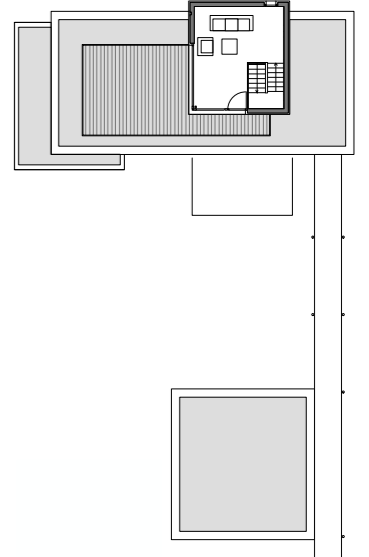
Schnitt



Grundriss EG



Grundriss OG



Grundriss DG